

Type d'ouvrage :
Construction de maisons individuelles

Type d'usage :
Habitat à loyer modéré

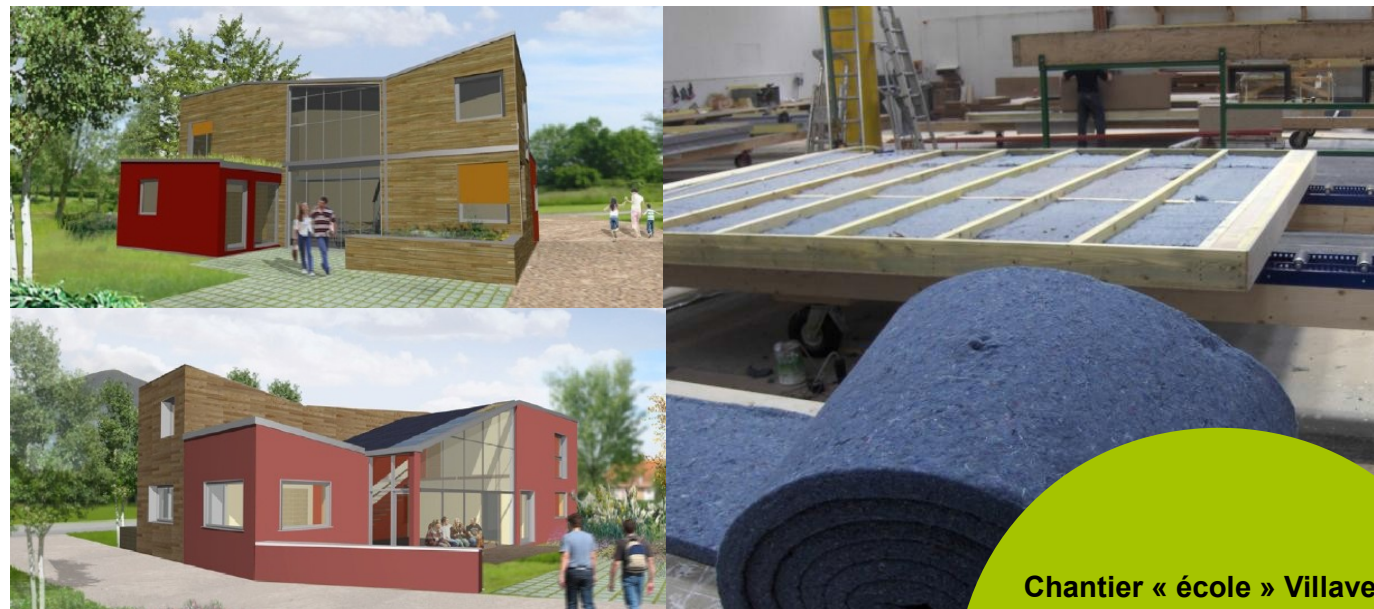
Système constructif :
Maison à ossature bois et maison maçonnée

Maîtrise d'ouvrage :
SCI Villavenir

Entreprise :
Réalisation Coquart, Beauvoir (50)

Architectes :
Atelier d'architecture écologique
Jérôme Houyez, Bouvines (59)

En 2008, le projet Villavenir pose les premières pierres des constructions basse consommation dans le Pas-de-Calais. Chantiers écoles et chantiers « tests », Villavenir propose une multitude de systèmes constructifs tous innovants et performants. Métisse® fait partie de 2 de ces 6 maisons exemplaires.



Projet ossature bois

Superficie : 84 m² habitables
Objectif : 54 kWh/m²/an

Projet maçonné

Superficie : 89 m² habitables
Objectifs : 58 kWh/m²/an

Dans les deux projets

Isolation : 140 mm de Métisse® M en sous-toiture

Pose : Charpente mixe bois-acier, toiture bac acier double peau, doublage intérieur Métisse®, pré-fabrication en atelier

Chantier « école » Villavenir organisé en collaboration avec :



Pour en savoir + :
www.villavenir.fr
www.coquart.fr
www.cd2e.fr
www.ffb.fr